

Un nuevo comienzo

RENOVAMOS NUESTROS PROTOCOLOS DE SALUD Y SEGURIDAD

Hemos rediseñado nuestras operaciones y fortalecido el concepto de la bioseguridad en nuestra cultura corporativa. Todo esto pensando en nuestro valor más importante: las personas.



ACCIONES COMPLEMENTARIAS

Nuestro centro médico cuenta con personal capacitado, medicinas, equipamiento, ambulancias, áreas de aislamiento y mejor infraestructura.

Rediseñamos los turnos y modalidades de trabajo con la finalidad de reducir la interacción laboral y social en nuestros campamentos.

Contamos con la asesoría de un equipo de epidemiólogos de una prestigiosa universidad peruana.

Tenemos un protocolo de monitoreo y detección oportuna de cualquier caso sospechoso de COVID - 19.

Creamos la brigada COVID-19. Equipo de apoyo en campo que ayuda a sensibilizar y detectar oportunidades de mejora.



TOMA DE PRUEBA DE DESCARTE:
SOLO SUBEN A OPERACIONES LOS TRABAJADORES CUYO RESULTADO ES NEGATIVO AL COVID-19.

1 ANTES DE INICIAR EL TURNO DE TRABAJO

Los trabajadores permanecen en alojamientos previos, donde cumplen normas de seguridad como no salir de su habitación, no tener contacto con nadie, uso de mascarilla, entre otras.



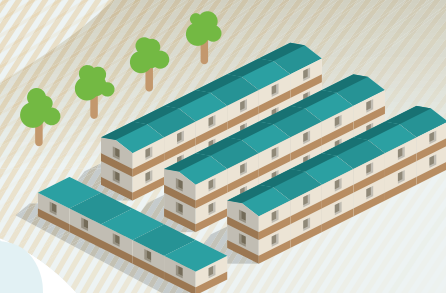
Los buses operan al **50%** de su capacidad real

2 TRASLADO A OPERACIONES

Antes de abordar el bus, los trabajadores aptos pasan una evaluación médica presencial y se les entrega un kit de seguridad.



Las habitaciones serán ocupadas por solo una persona por turno.



Hemos establecido un estricto protocolo de monitoreo constante de signos y síntomas de todos nuestros trabajadores en las operaciones.

3 EN LAS OPERACIONES Y EL CAMPAMENTO

Es obligatorio el uso de mascarilla y mantener una distancia física establecida en 2 metros (donde no sea posible, la distancia mínima será de 1.5 mts). Asimismo, se han establecido nuevos aforos para los espacios comunes.



4 AL TERMINAR EL TURNO DE TRABAJO

Antes de abandonar las operaciones, los trabajadores pasan una evaluación médica de salida y una prueba de descarte.



El bienestar de uno es el bienestar de todos

Con el Sindicato de trabajadores y representantes del Comité Paritario de Salud y Seguridad Ocupacional alcanzamos consenso y acuerdo frente a las medidas de salud, prevención y bioseguridad en Antamina.

Los buses son sanitizados antes y después de cada servicio.

Los trabajadores se embarcan manteniendo una distancia física.