

“Minería: oportunidad de desarrollo frente a la crisis nacional”

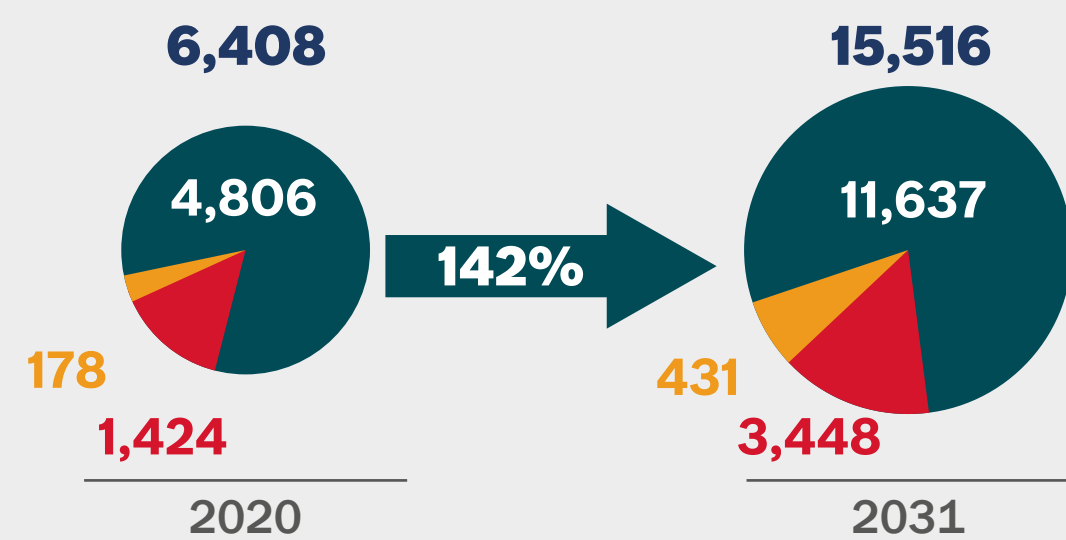
IMPACTOS DE LA CARTERA DE PROYECTOS MINEROS

Disminuir la pobreza nacional a un 15% al 2031



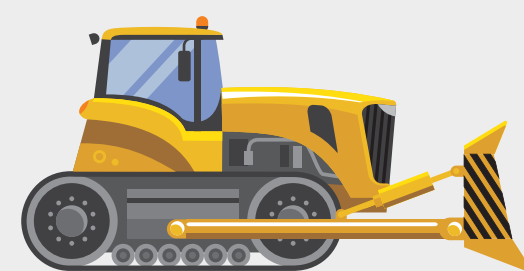
Contribución de la cartera minera en el empleo y beneficiarios

- 
 - Empleo directo
 - Empleo indirecto
 - Beneficiarios



Aproximadamente **36%** de la población proyectada para el año 2031

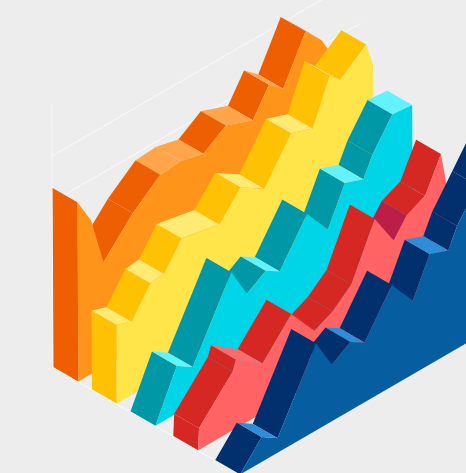
Nuevos proyectos mineros generarían recursos fiscales



S/ 80,000 MILLONES

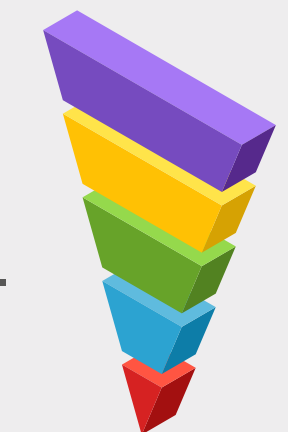
2031

LA MINERÍA Y SU GENERACIÓN DE RIQUEZA



Disminución de pobreza **38.5%** entre 2004 y 2019 (del 58.7% a 20.2%)

Las inversiones en el sector minero alcanzaron los **\$80,857 millones** en los últimos 25 años (1995-2020).



En los últimos 20 años (2001-2020), la minería ha generado más de **S/ 127,000 millones** para el Estado, a través de impuestos y contribuciones fiscales. Del total, **S/ 66,000 millones** fueron transferidos a las regiones del país por conceptos de canon y regalías.